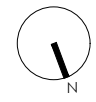
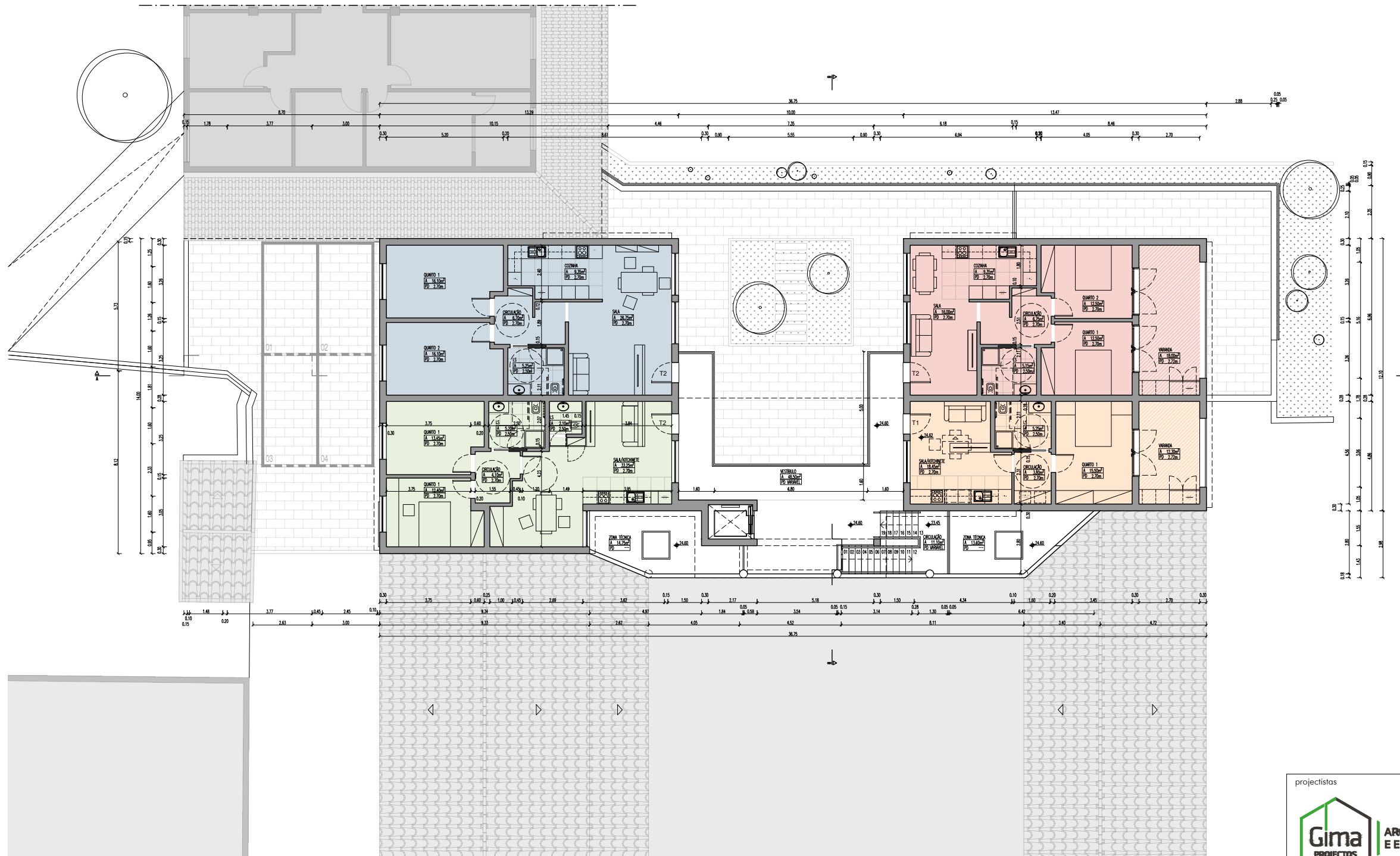


PLANTA DE R/CH
1:200

 ARQUITECTURA E ENGENHARIA			técnico autor Arq.to José Possidónio OA n.º3908	
requerente José Luís Furtado				
projecto Apartamentos antiga EPAV				
descrição PROPOSTA - Planta de R/CH				
local	escala	especialidade		
Largo dos Remédios, Peniche	1:200	ARQUITECTURA		
fase	data	desenho n.º	revisão	
--	JUN. 2025	ARQ 01	--	
<small>Este desenho é propriedade dos seus autores e não pode ser reproduzido, divulgado ou copiado, no todo ou em parte, sem autorização. Qualquer cota indicada é sujeita a confirmação em obra, em caso de incoerência entre desenhos a escala mais ampliada é a que vigora.</small>				





PLANTA DE 1ºANDAR
1:200

 ARQUITECTURA E ENGENHARIA			técnico autor Arq.to José Possidónio OA n.º3908		
requerente José Luís Furtado					
projecto Apartamentos antiga EPAV					
descrição PROPOSTA - Planta de 1ºAndar					
local	escala	especialidade			
Largo dos Remédios, Peniche	1:200	ARQUITECTURA			
fase	data	desenho n.º	revisão		
--	JUN. 2025	ARQ 02	--		

Este desenho é propriedade dos seus autores e não pode ser reproduzido, divulgado ou copiado, no todo ou em parte, sem autorização. Qualquer cota indicada é sujeita a confirmação em obra, em caso de incoerência entre desenhos a escala mais ampliada é a que vigora.

	PROPOSTO	EXISTENTE
Superfície Total do terreno	714.37m ²	614m ²
Área de implantação dos edifícios	439.35m ²	523.56m ²
Área total de construção do edifício*	880.29m ²	999.28m ²
Área de impermeabilização	438.14m ²	523.56m ²
N.º de pisos	2	2
Altura máx. da edificação	8.79	8.79
Lugares de estacionamento**	4	0
Uso	Habitação	Actividades Religiosas/ Serviços

*Não foram contabilizadas áreas exteriores cobertas como alpendres, telheiros, varandas e terraços cobertos

** O novo tipo de utilização, sendo para habitação, requer menos lugares de estacionamento do que os correspondentes ao antigo uso, Edifício Religioso de acordo com a Portaria 1136/01 de 25 de Setembro.



	TIP.	ÁREA ÚTIL	ÁREA BRUTA	ÁREA EXTERIOR não contabilizada (pátios, varandas, terraços privativos)
PISO 0	T2	80.25	94.35	
	T1	50.00	60.55	
	T2	62.25	74.30	61.85
	T1	42.85	52.35	12.30
PISO 1	T2	80.25	94.35	
	T2	70.50	84.15	
	T2	62.25	74.30	18.00
	T1	43.00	52.35	12.30

projectistas		
 ARQUITECTURA E ENGENHARIA		técnico autor Arq.to José Possidónio OA n.º3908
requerente José Luís Furtado		
projecto Apartamentos antiga EPAV		
descrição PROPOSTA - LEGENDA		
local Largo dos Remédios, Peniche	escala --	especialidade ARQUITECTURA
fase --	data JUN. 2025	desenho n.º ARQ 03 revisão --
Este desenho é propriedade dos seus autores e não pode ser reproduzido, divulgado ou copiado, no todo ou em parte, sem autorização. Qualquer cota indicada é sujeita a confirmação em obra, em caso de incoerência entre desenhos a escala mais ampliada é a que vigora.		